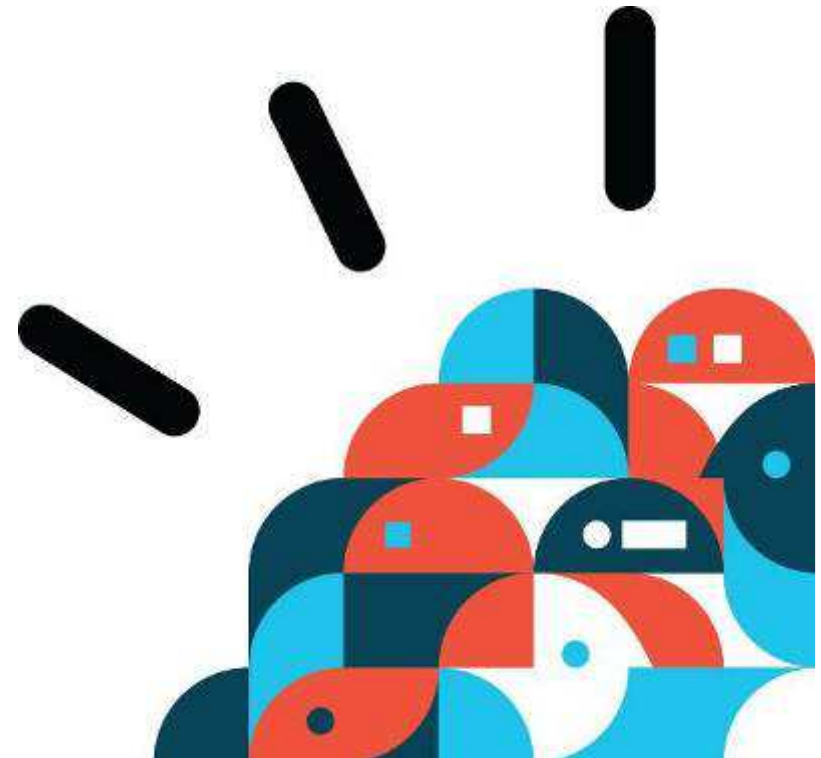


Rethink IT. Reinvent Business.

Smart, Secure and Ready for Business

Sichere Dokumentenprozesse mit Escriba in der IBM Cloud

Escriba Fokustag,
Frankfurt, 10. Nov. 2011



Agenda

1 Cloud Computing: Begriffe und Trends

2 Was macht, was bietet IBM in und aus der Cloud ?

3 Escriba in der Cloud in der Cloud

4 Zusammenfassung

BITKOM: Cloud Computing ist erneut Hype Thema 2011

62 %

der IT-Anbieter nennen **Cloud Computing** als den wichtigsten IT Trend des Jahres 2011 mit einem Umsatzwachstum von durchschnittlich 48%/Jahr bis 2015

- Mobile Applikationen (43%)
- IT-Sicherheit (38%)
- Virtualisierung (37%)

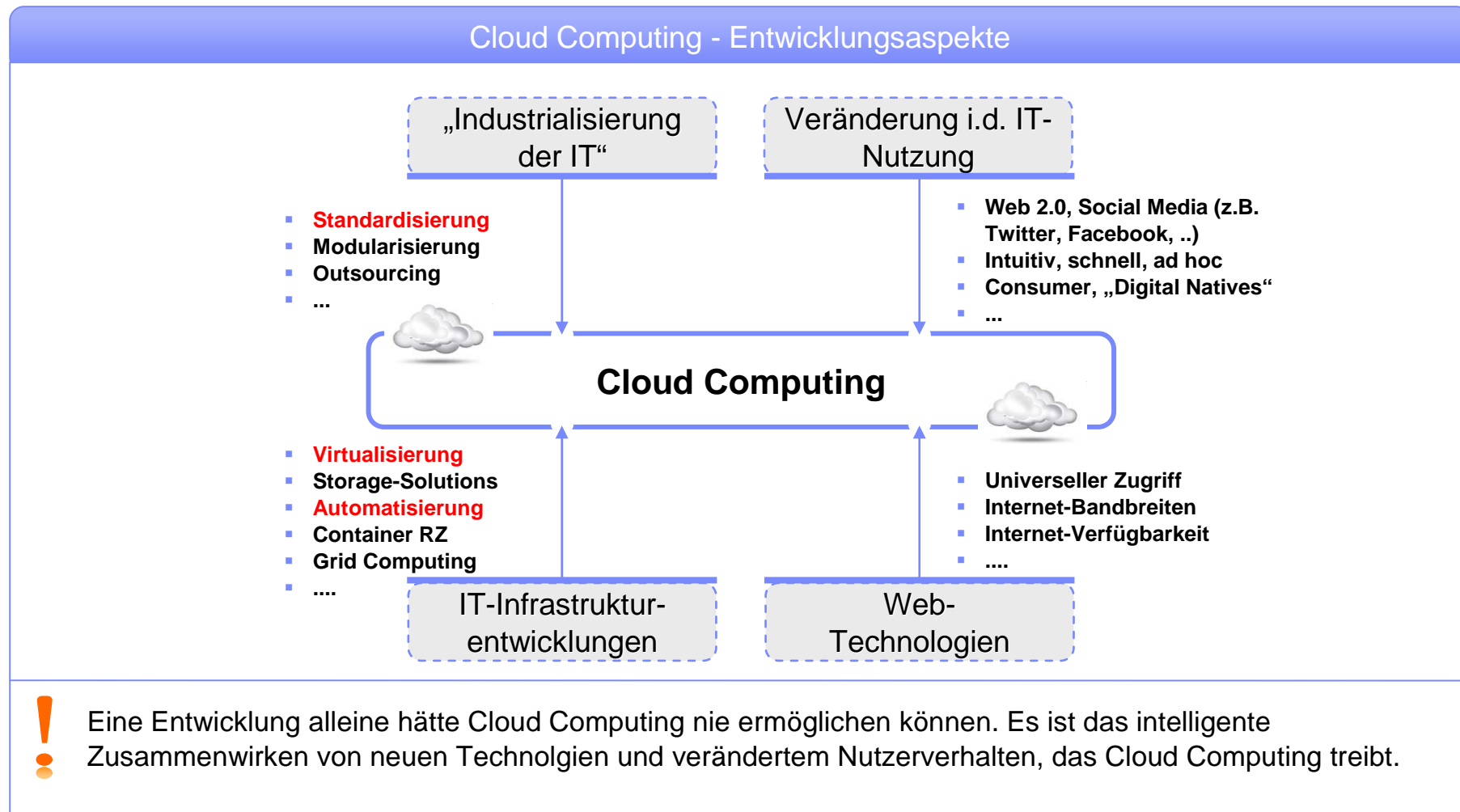
sind weitere Top-Themen

Aufsteiger des Jahres ist Social Media (24%)

Die wichtigsten IT-Trends 2011 sind:

- Trend 1: Cloud Computing**
- Trend 2: Mobile Applikationen
- Trend 3: IT-Sicherheit
- Trend 4: Social Media in Organisationen
- Trend 5: Virtualisierung

Die wesentlichen vier Entwicklungen, die Cloud Computing erst ermöglichten



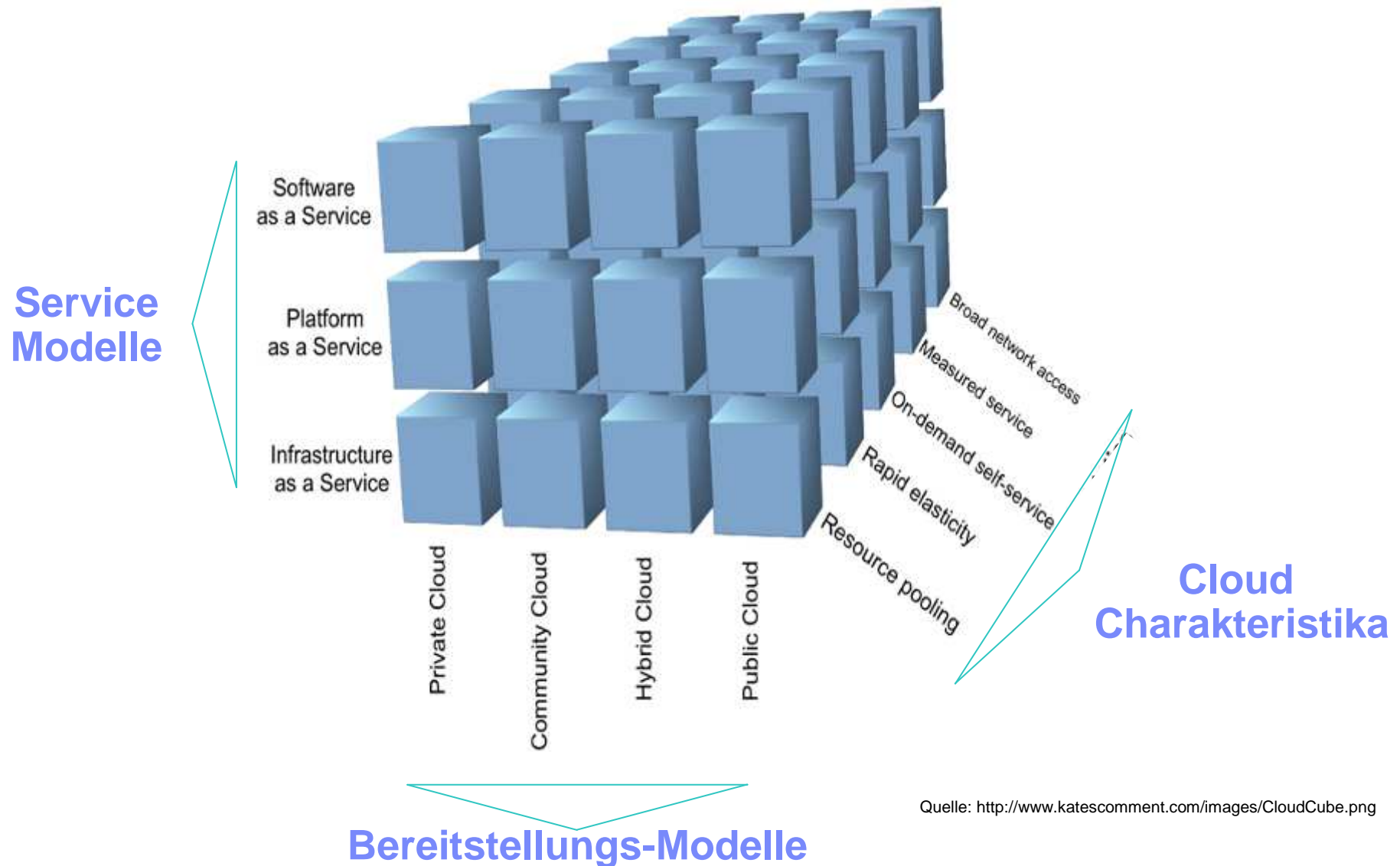
Welche Cloud Dimensionen gibt es?



Cloud computing is a model for enabling convenient, on-demand network access to a shared pool of configurable computing resources (e.g. networks, servers, storage, applications, and services) that can be rapidly provisioned and released with minimal management effort or service provider interaction. This cloud model promotes availability and is composed of **five** essential **characteristics**, **three service models**, and **four deployment models**.

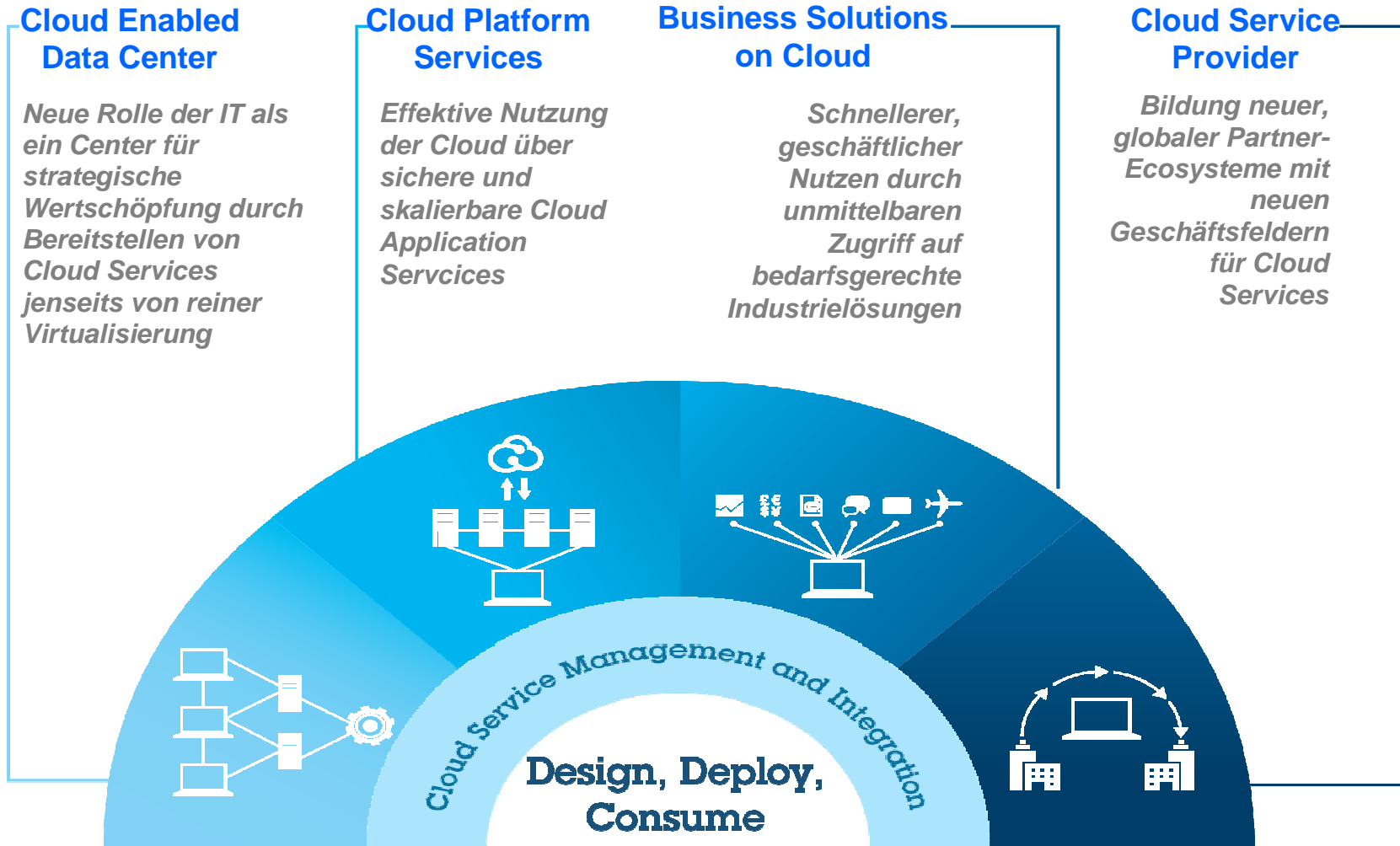
Quelle: National Institute of Standards and Technology, Information Technology Laboratory (NIST) / Special Publication 800-145 January 2011 (Draft Version)

Welche Cloud Dimensionen gibt es?



Quelle: <http://www.katescomment.com/images/CloudCube.png>

Vier primäre Muster im Kaufverhalten von Cloud Kunden “Cloud Adoption Pattern”



Agenda

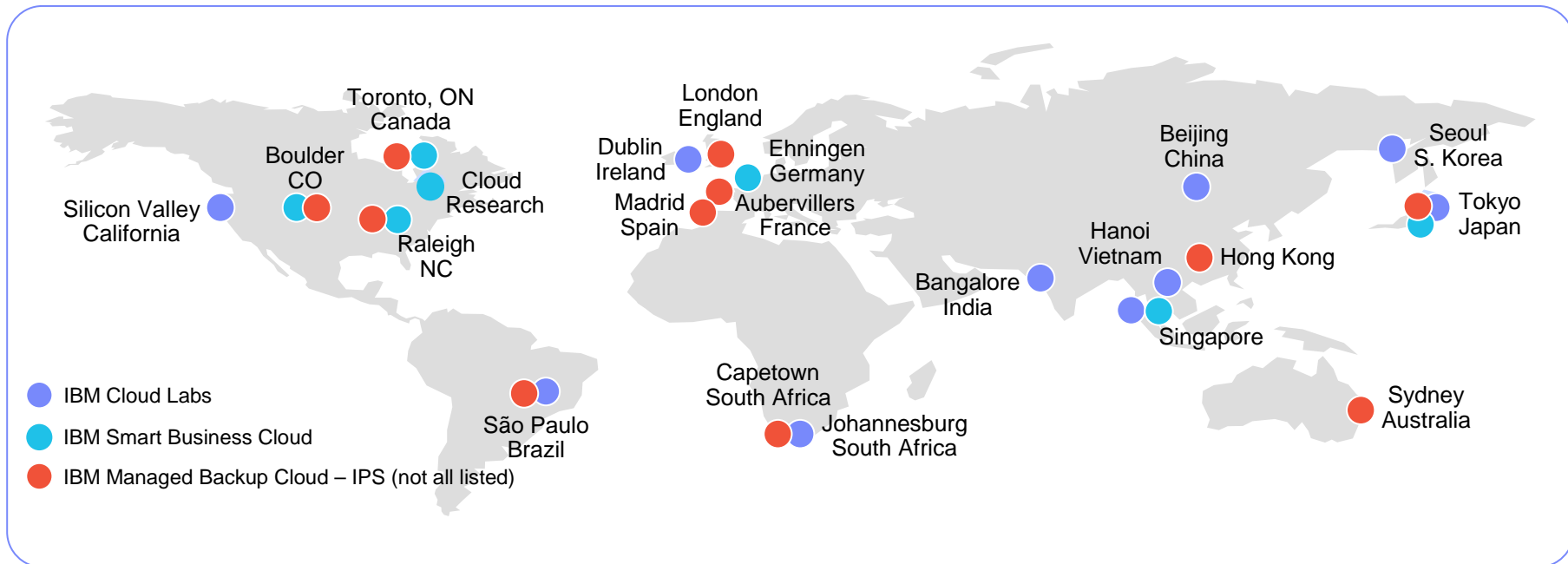
1 Cloud Computing: Begriffe und Trends

2 Was macht, was bietet IBM in und aus der Cloud?

3 Escriba in der Cloud in der Cloud

4 Zusammenfassung

IBM investiert massiv in Cloud Computing, um zukünftige Kundenbedürfnisse zu bedienen



- 11 IBM **Cloud Labs** in USA, UK, China, India, Korea, Japan, Irland, Südafrika, Brasilien, Hong Kong & Singapur
- 6 **Cloud Rechenzentren**, in denen IBM Smart Business Cloud Services bereitgestellt werden
- 27 Rechenzentren, in denen **LotusLive** bereitgestellt wird (sowohl extern als auch intern)
- 7 **Rechenzentrumslokationen**, in denen wir IBM-interne Cloud Computing Entwicklung betreiben – Research Compute Cloud, Analytics, Tivoli Development Cloud, und Server Power Development Cloud
- 9 **Security Operations Zentren** weltweit, in denen Managed Security Services from the IBM Cloud bereitgestellt werden
- 55 BCRS Standorte weltweit, an denen **Information Protection Services** bereitgestellt werden

IBM bietet höchste Sicherheits-Standards und beteiligt sich vielfältigst an sicherheitsrelevanten Initiativen

Security Services

IBM Security Services offers end-to-end risk management solutions to protect against threats while reducing the costs and complexity of security.



IBM X-Force

**IBM Security Network
Intrusion Prevention System**
Stop Internet Threats! Register for Webcast

Stay Ahead of the Threat

IBM X-Force 2011 Mid-Year Trend and Risk Report
Register to download

Bundesamt für Sicherheit in der Informationstechnik
Eckpunktepapier
Sicherheitsempfehlungen für Cloud Computing Anbieter
(Mindestsicherheitsanforderungen in der Informationssicherheit)
www.bsi.bund.de

CSA cloud security alliance™
Sitzungsprotokoll Cloud Security Alliance German Chapter Gründungstreffen 4. Oktober 2011

IBM X-Force Threat Reports
The IBM X-Force Trend and Risk Report
The IBM X-Force Trend and Risk Report is produced twice per year: once at mid-year and once at year-end. This report provides statistical information about all aspects of threats that affect Internet security, including software vulnerabilities and public exploitation, malware, spam, phishing, web-based threats, and general cyber criminal activity.

IBM bietet Cloud-Kompetenz vor Ort in Deutschland

- Ehningen als lokales Cloud Kompetenz- und Rechenzentrum
- Technologische Innovationen aus dem IBM Labor Böblingen
- SAP-Cloud-Zertifizierung
- Wesentliche Teile des IBM Kerngeschäfts: Zugriffs-, Daten-, Anwendungs- Netzwerk- und physische Sicherheit sowie Compliance
- Deutsches interdisziplinäres Cloud Team



- ISO 9001
- ISO 15408
- ISO 27001
- EM 50133-B
- IVA
- SOX

IBM Security Framework

IBM Cloud Computing Referenzarchitektur

Offene Architektur und Standards



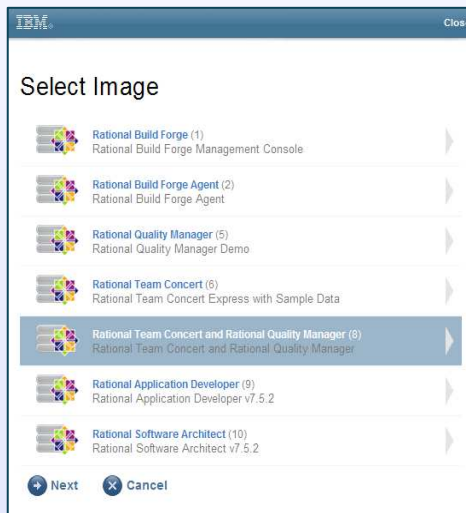
IBM SmartCloud Enterprise: Schnelles, einfaches Selbstbedienungsportal

Entwicklungs- und Testumgebungen laufen innerhalb von Minuten auf der IBM Cloud



1

Anklicken und den benötigten Service auswählen



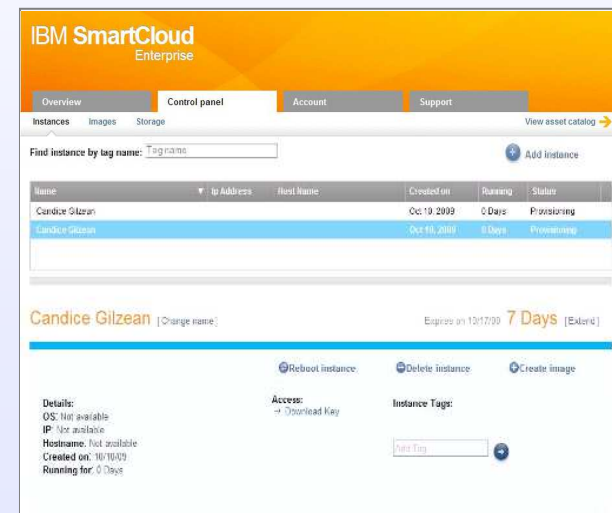
2

Wahl der Hardware und Benutzerkonfiguration



3

Die Anwendung wird provisioniert und ist bereit zur Nutzung



Zweimal IBM SmartCloud Enterprise: für verschiedene Ansprüche und Nutzungen

Enterprise **IBM SmartCloud** Enterprise+

	Scheller Zugriff, multi-tenant Lösung skaliert und abgerechnet je nach Nutzung.	Robuste multi-tenant Lösung, inkl. Managed Production Services.
Workloads	Ideal für die Entwicklung und den Einsatz von neuen Applikationsdesigns	Ideal für die Migration traditioneller oder hochverfügbarer Applikationen in die Cloud
Betriebssystem	Linux, Windows	Windows, Linux, AIX
Managementebene	Self Service mit Advanced Premium Support	Ganzheitlich managed
Verfügbarkeit	99.5%	98,5% bis 99.9%
Sicherheit	Virtuelle und teilweise physische Isolierung	Mehrere Isolierungsstufen, bis zur phys. Ebene
Softwarenutzung	Eigene Lizenzen nutzen / Pay-As-You-Go / freie Nutzung für Entwickler	IBM stellt die OS und Tool Lizenzen bereit
Preisbildung	Auf Nutzungsbasis (stündlich) mit vorreservierten Optionen	Monatlich, nutzungsabhängig und feste Vertragsbindung

Neu:
 White Labeling; multiple VPN;
 Image Import/Export
 und mehr ...

Geplante Verfügbarkeit
Ende Q1 2012
 (Ehningen + Raleigh)

IBM Smart Cloud Enterprise+ Vorteile für die Kunden

Kostengünstige, dynamische, flexible Infrastructure as a Service, ~20-30% billiger als hoch virtualisierte Umgebungen (Preisbildung gemäß eines Selbstbedienungsansatzes)

Reduktion der Kapitalbindung durch Nutzung von einer mandantenfähigen Host-Umgebung

Flexible Skalierung: Zahlung für monatliche Nutzung

Elastizität und Leistungsfähigkeit, die von Produktionsumgebungen erwartet werden

Provisionierung der Instanzen innerhalb eines Werktags

Image SLAs von 98.5% mit 8x5 Deckung bis zu 99.9% 24x7



Agenda

1 Cloud Computing: Begriffe und Trends

2 Was macht, was bietet IBM in und aus der Cloud ?

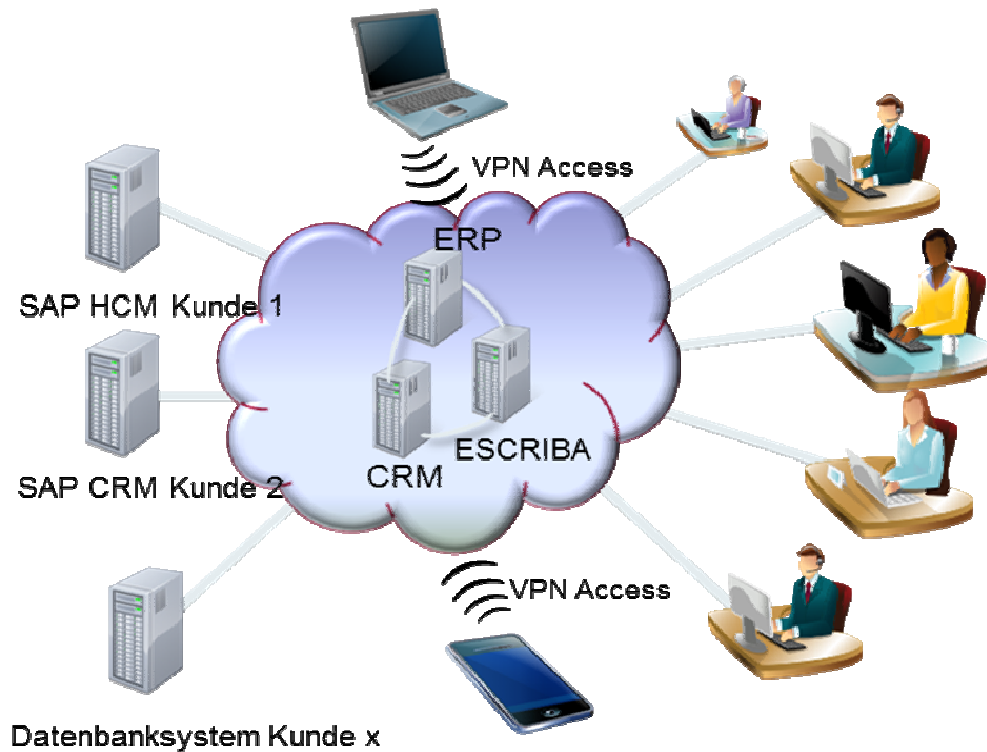
3 **Escriba in der Cloud in der Cloud**

4 Zusammenfassung

Sichere Dokumentenprozesse: Mit ESCRIBA in der IBM Cloud

- Neben den „klassischen“ Installationen wird ESCRIBA zukünftig ebenfalls als Software oder als komplette Dienstleistung aus der IBM Cloud angeboten.
- Damit bedient die E&E information consultants AG den vorherrschenden IT-Trend zum Cloud Computing.
- Der Einsatz von ESCRIBA aus der IBM-Cloud ist auch in gemischten Systemumgebungen möglich.
- Externe Dienstleister werden über hochsichere Kommunikationswege angebunden, womit der Schutz der unternehmensinternen Daten weiterhin sichergestellt ist.

Universeller Zugriff auf ESCRIBA



- ESCRIBA ist in den bestehenden Fachabteilungen verfügbar
- Verteiltes Arbeiten wird auch mobil in temporären Teams möglich
- Externe Systeme werden über hochsichere Kommunikationswege angebunden.
- Der Schutz der unternehmens-internen Daten ist weiterhin sichergestellt.

Keine Vorab-Investitionen, sofort einsatzbereit

Ihre Vorteile liegen auf der Hand:

- Ohne Investitionen in IT-Infrastruktur (Hardware, Betriebssystem, IT-Security...) wird ESCRIBA praktisch sofort einsetzbar.
- Neue Anforderungen an die Fachbereiche können sofort erfüllt werden.
- Die bedarfsgerechte Nutzung und Abrechnung von ESCRIBA wird aus der IBM-Cloud möglich.
- Sie bleiben auf ihre Kernkompetenzen fokussiert, ohne selten benötigtes Know-how permanent vorhalten zu müssen.

Mögliche Preismodelle ...

- Gemeinsam mit der IBM als Partner bieten wir ab 2012 verschiedene Dienstleistungen rund um ESCRIBA an!
- Eine Lizenzierung erfolgt wahlweise:
 - Transaktional (Anzahl der prozessierten Dokumente p.a.)
 - Nutzerbasiert
- Zusätzlich werden Dienstleistungspakete angeboten
 - Beratungsleistungen rund um ESCRIBA
 - Customizing und Development der Datenschnittstellen
 - Design von Dokumenten
 - Technische Dienstleistungen
 - ...

- Bitte sprechen Sie uns an!

Agenda

1 Cloud Computing: Begriffe und Trends

2 Was macht, was bietet IBM in und aus der Cloud?

3 Escriba in der Cloud in der Cloud

4 **Zusammenfassung**

Zusammenfassung in Kernbotschaften

Cloud Computing ist die **automatisierte Bereitstellung von IT als standardisierte Services, per Selbstbedienung.**

1

Cloud Computing unterstützt die **Business-Transformation** der Kunden um schnellere Innovation, Verteilung von Kapazitäten, preisbewusstes und selektives Sourcing, flexible Anpassungen, schwankenden Ressourcenbedarf sowie kurzfristige Vertragsbindung zu ermöglichen.

2

Cloud Business ist **kein Big Bang Geschäft.** **Hybride IT-Landschaften** (Mischformen zwischen klassischer IT, Private Cloud und Public Cloud) sowie **Community Clouds werden mehr und mehr wichtig, um den Business Anforderungen der Kunden gerecht zu werden.**

3



... und dann wäre da noch

- **IBM Cloud Technical Symposium, 28. - 30.11.2011 in Darmstadt**
<http://www.ibm.com/training/de/cloud-symposium>

- Werden Sie Mitglied im **Cloud Standards Customer Council** und nehmen sie zusammen mit den Produktverantwortlichen der IBM Einfluss auf die Cloudentwicklung

<http://www.cloud-council.org/application>



Jörg Butenschön

Key Account Manager
E&E information consultants AG

Mobile +49 172-3801782
joerg.butenschoen@ee-consultants.de

Uwe Kopf

IDR Technology Executive
IBM Deutschland GmbH

Mobile +49 171-3059847
uwe_kopf@de.ibm.com



Vielen Dank!

Weitere Informationen finden Sie unter:

<http://www.ibm.com/de/cloud/>

<http://www.ibm.com/cloud>

<http://www.escriba-software.de>